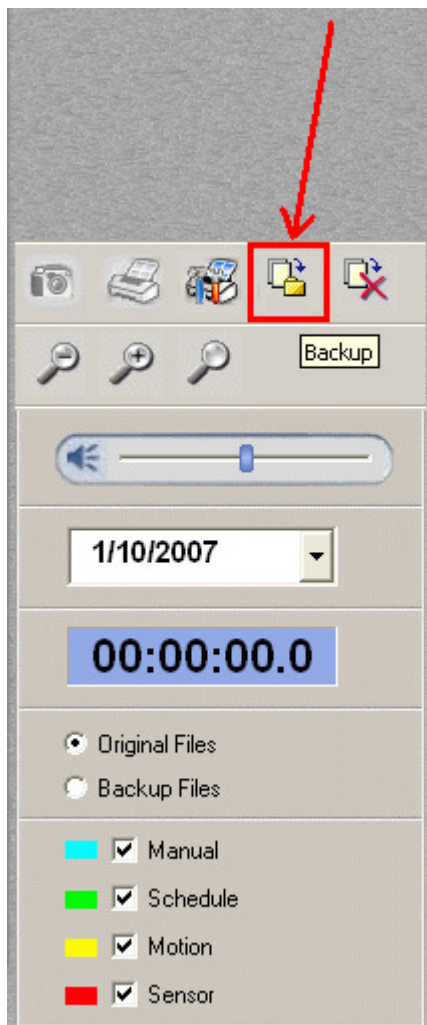
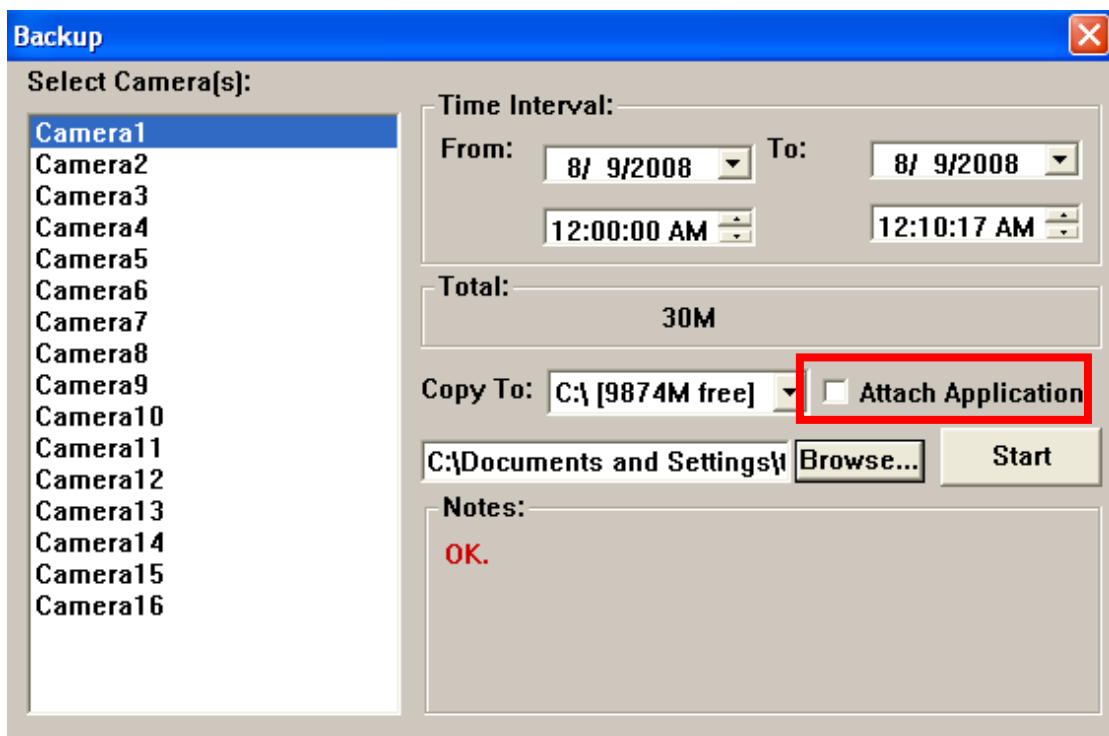


1. Open de playback interface...
2. klik op de backup copy om een kopie van de beelden te bewaren

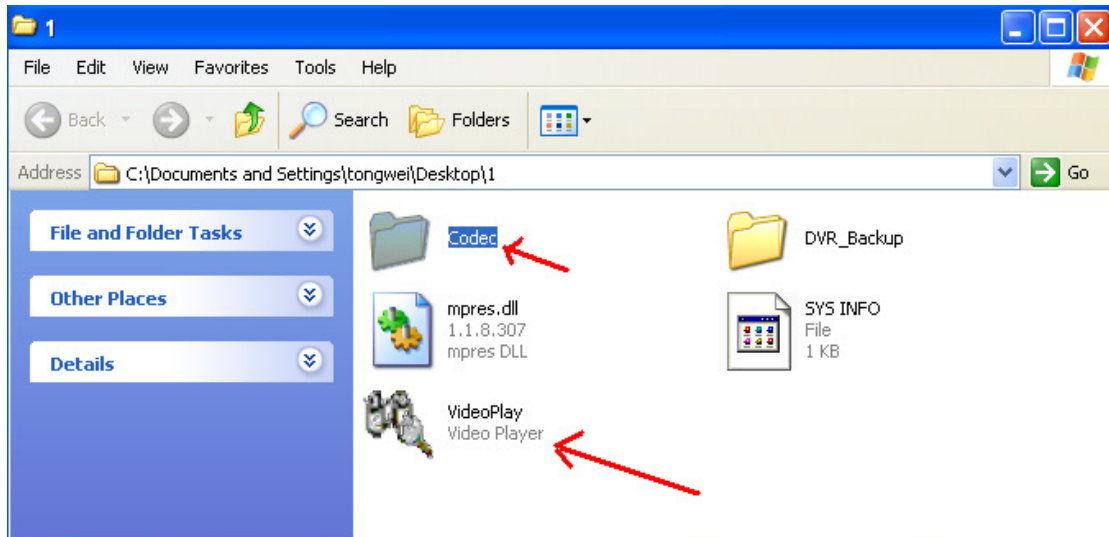


3. Kies de start en stoptijd – kies de camera en het path waar de backup wordt opgeslagen

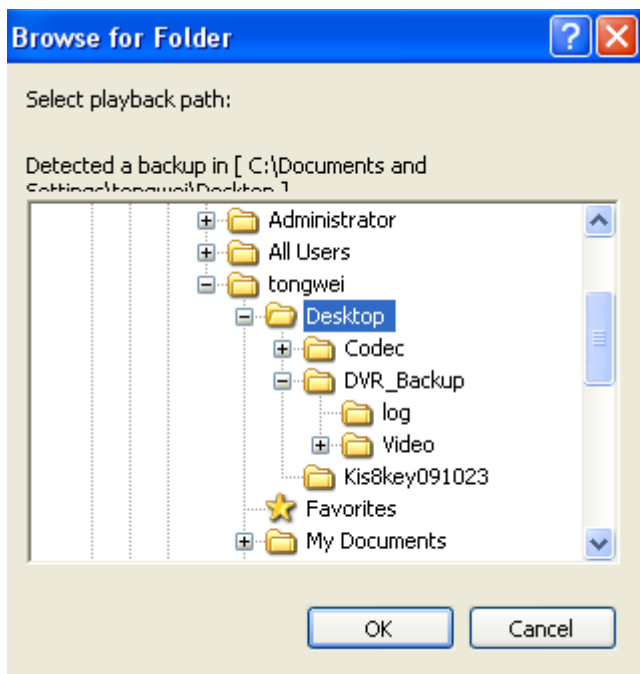


3. In de backup applicatie staat een aanvinkvakje "attach application"

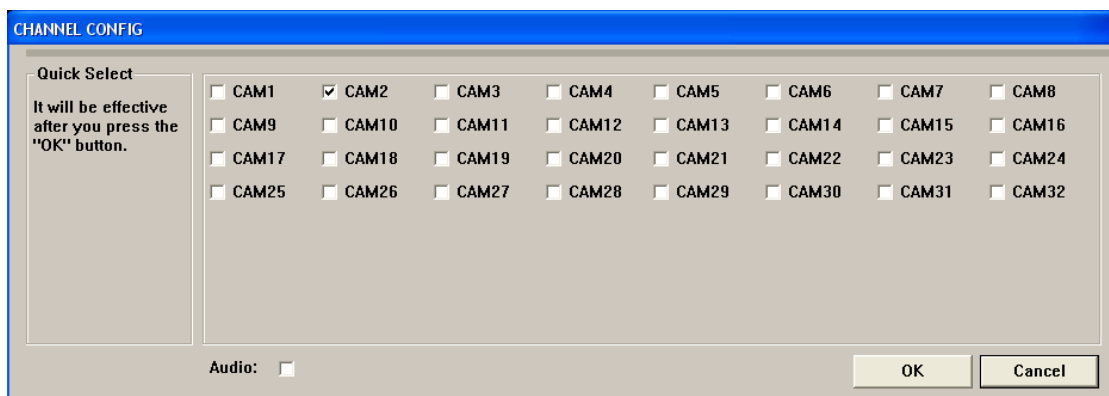
4. Als ge dat aanvinkt zal er aan speciale player en de codec bewaard worden zoals hieronder getoond



5. Open het programma Videoplay – hier kan je de map in kiezen waar de backup staat opgeslagen



6. Je krijgt dit te zien.. klik op de schermbutton zoals hiernaast om een kanaal te kiezen



8. Klik op play

9. Als ge gebackupte avi files afspeelt met videoplay.. wordt de video met de juiste codec afgespeeld

Indien ge een avi file van het camerasysteem afspeelt op een pc waar super dvr niet is op geïnstalleerd dient ge de codec manueel te installeren

10. Om de codec manueel te installeren...

ga naar de codec map klik met de rechtermuisknop op de inf file en klik op "install"